

Отделение «Декоративное искусство»
Контрольно – измерительный тест по предмету «Беседы об искусстве»
по дополнительной предпрофессиональной программе
в области изобразительного искусства
1 класс (пр. Шайхиева Н.И.)

1.

Перечислите виды изобразительного искусства.

А. Архитектура, скульптура, рисунок, декоративно-прикладное, живопись

Б. Живопись, скульптура, архитектура, декоративно-прикладное, графика

В. Живопись, скульптура, графика, театральное искусство, дизайн.

Г. Скульптура, графика, живопись, дизайн, кино.

2.

Расставь стрелки к соответствующему живописному изображению

		
монументальная	миниатюрная	станковая

3.

К какому виду искусства относится рисунок?

А. Печатная графика

Б. Литография

В. Графика

Г. Эстамп

4.

К какому виду искусства относятся работы написанные акварелью?

А. К живописи.

Б. И к живописи, и к графике, в зависимости от поставленной задачи.

В. К графике.

Г. К эстампу.

5.

На какие виды делится скульптура?

А. Круглая скульптура и рельеф.

Б. Объемная скульптура и плоская.

В. Выпуклая скульптура и вогнутая.

Г. Мягкая скульптура и жесткая.

6.

Перечислите архитектурные стили.

А. Барокко, модерн, готика, перформанс

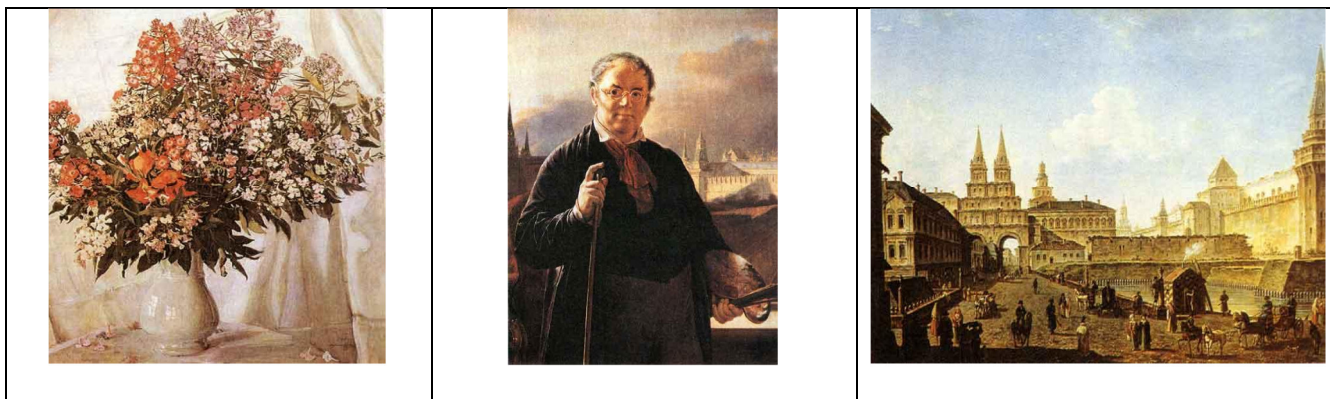
Б. Классицизм, рококо, готика, ренегат.

В. Античность, романский, готика, ренессанс, классицизм.

Г. Модерн, готика, классицизм, абстракционизм.

7.

Расставьте стрелочки к соответствующим картинкам.



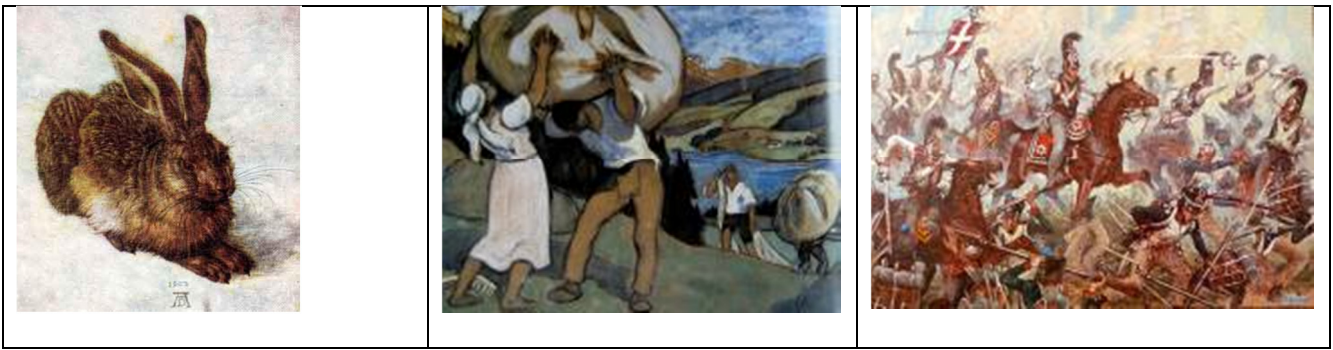
Портрет

Пейзаж

Натюрморт

8.

Расставь стрелочки к соответствующим жанрам.



Батальный

Анимализм

Бытовой

9.

3) Расставь стрелочки к соответствующим жанрам.



Исторический

Религиозный

Мифологический

10.

Найди подходящее понятие.



11.

Определи вид архитектурной постройки. Расставь стрелки.



12.

Изображение (образ) какого-либо человека или группы людей, существующих или существовавших в действительности это -?

- А. Исторический жанр
- Б. Бытовой жанр
- В. Портрет
- Г. Анималистический жанр

13.

Основными выразительными средствами графики являются

- А. Вид, образ, пятно, линия.
- Б. Линия, силуэт, цветовая палитра.
- В. Цвет, линия, пятно.
- Г. Линия, штрих, пятно, фактура, фон, тон и цвет бумаги.

14.

Колорит это - ?

- А. Палитра холодных цветов.
- Б. Цвет, расположение оттенков в картине.
- В. Палитра теплых цветов.
- Г. Цветовой конус.

15.

Где был открыт первый музей, открытый для демонстрации коллекций.

- А. Эрмитаж в России.
- Б. Лувр в Париже.

В. Британский музей в Лондоне.

Г. Кунсткамера в России.